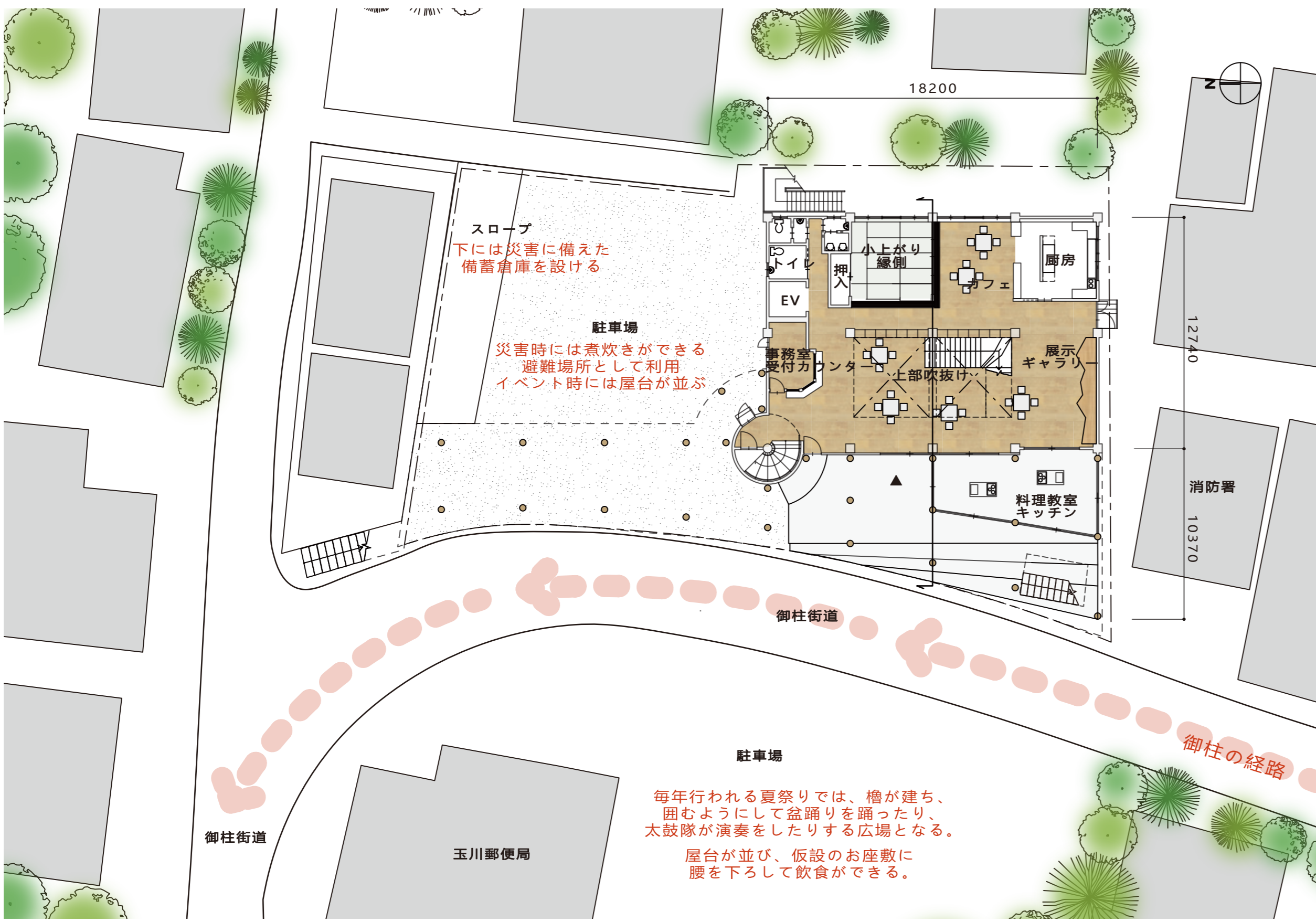
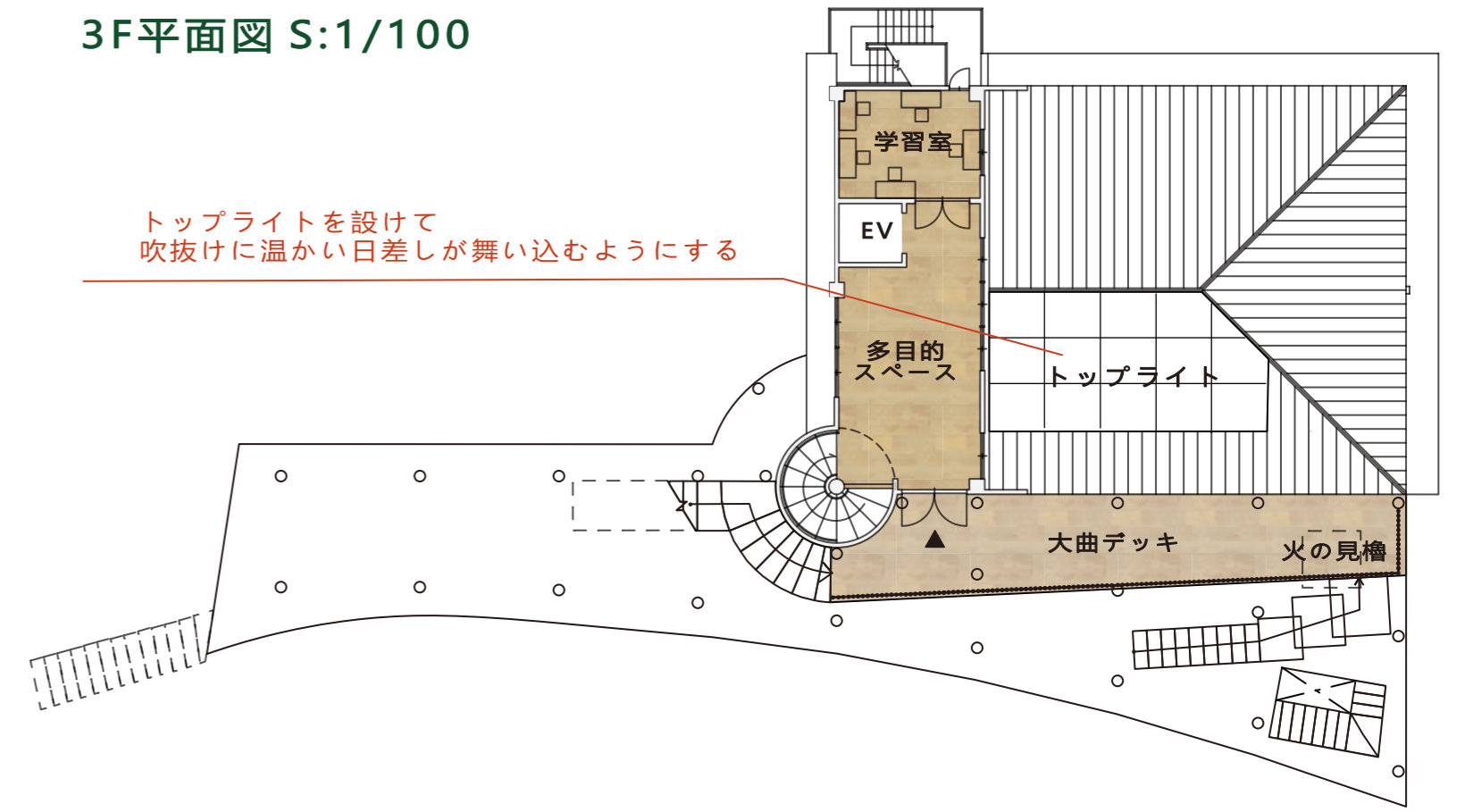


平面計画

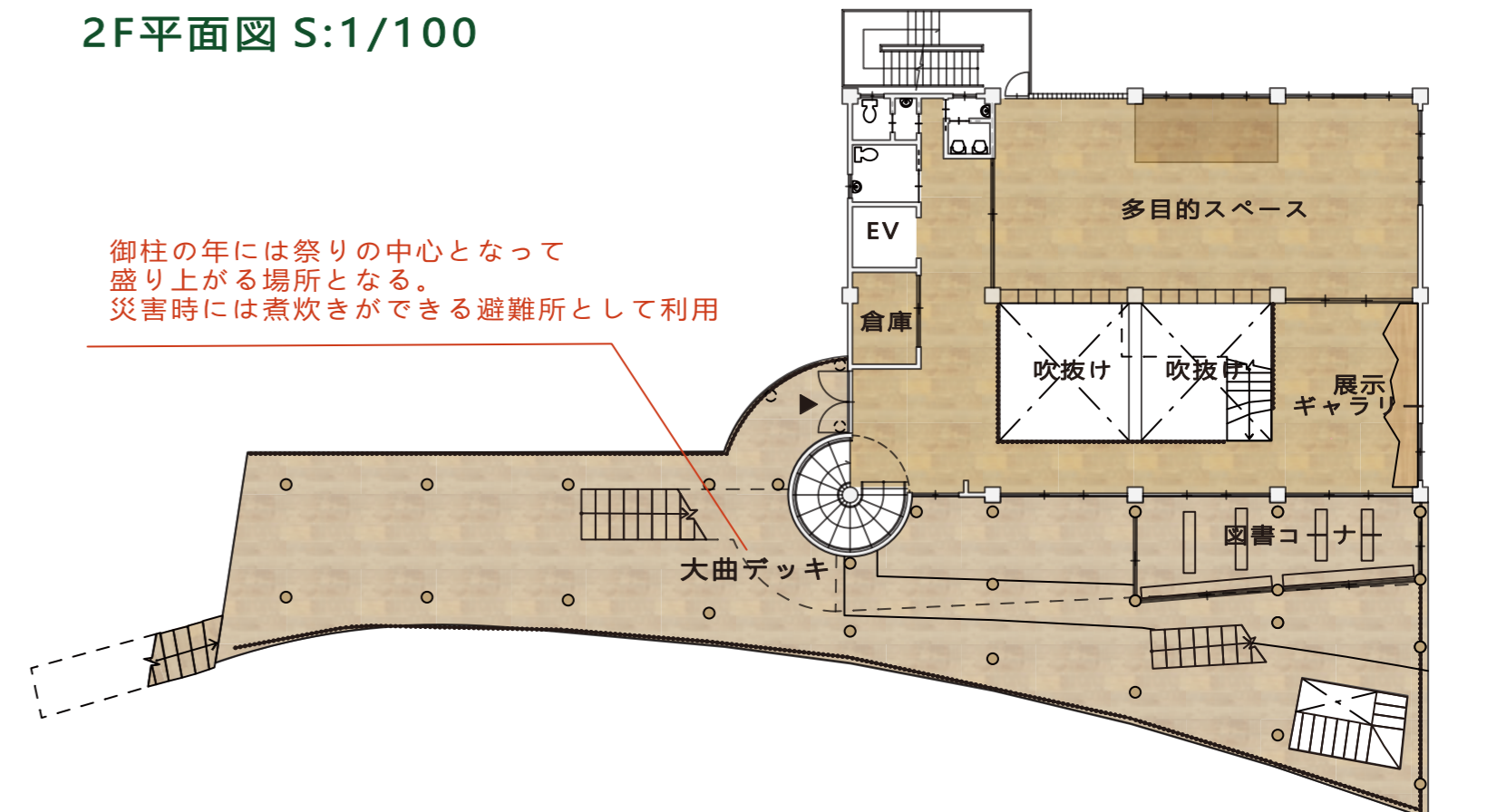
1F配置図兼平面図 S:1/100



3F平面図 S:1/100



2F平面図 S:1/100

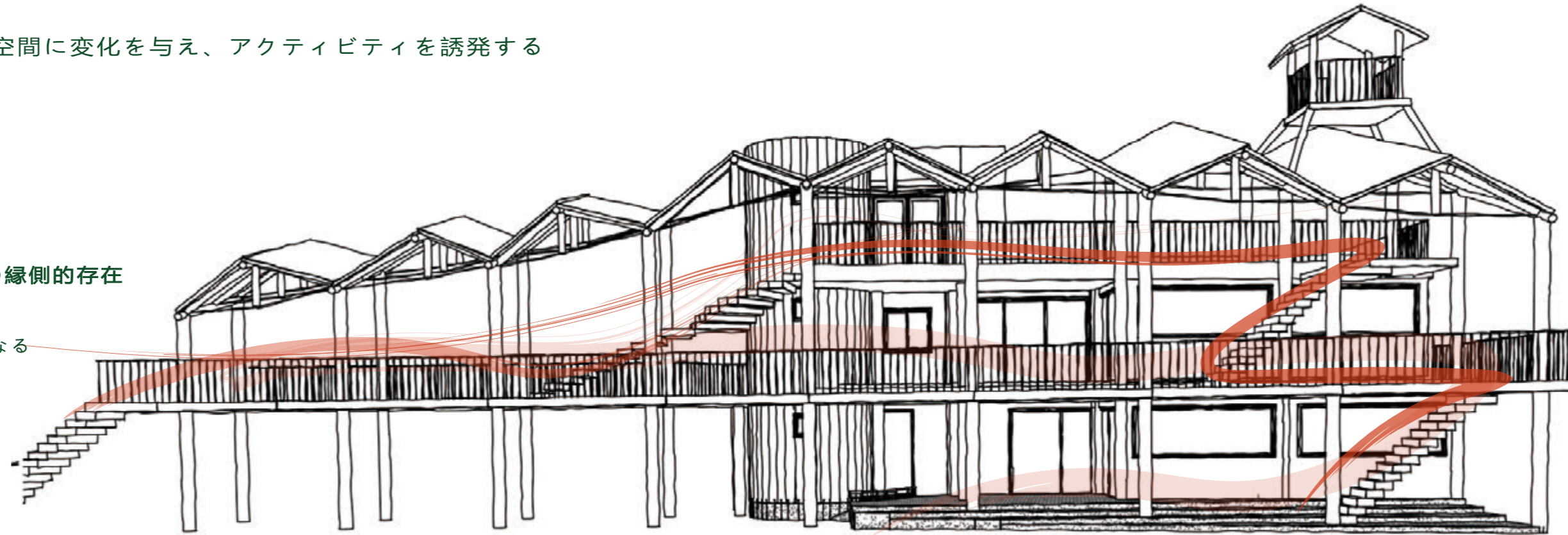


空間構成と動線計画

行き止まりのない交わる動線で自由な動きを導く。段差で空間に変化を与え、アクティビティを誘発する

一般動線

身障者動線



学習室

静かに勉強したい人や椅子に座って読書ができる場

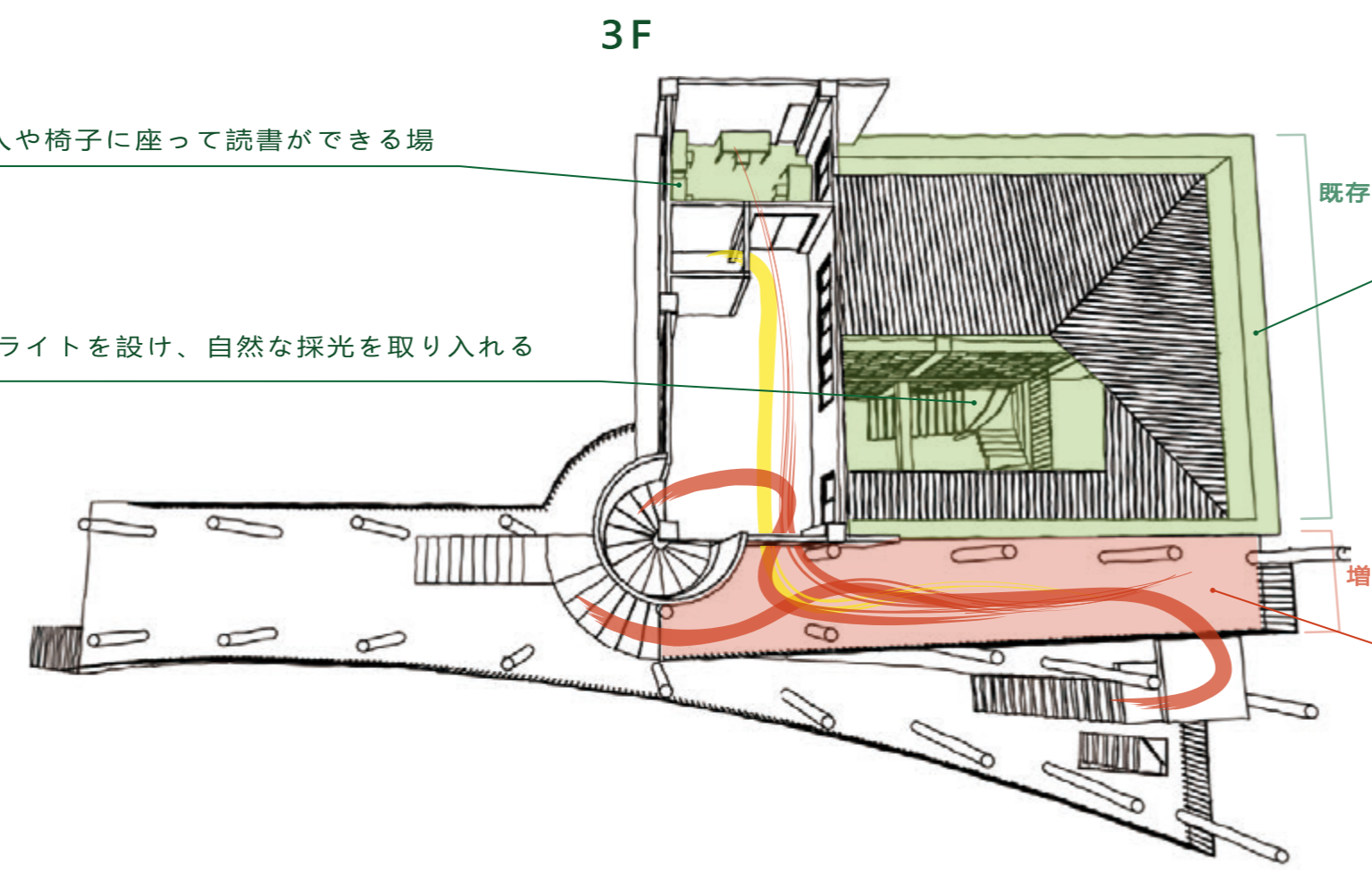
トップライト

吹抜けの上部にトップライトを設け、自然な採光を取り入れる



吹抜け

吹抜けを設け、上下階での交流を生み、
空間を賑やかにし活気づける



軒先端のタイル

既存のタイルをそのまま使用する

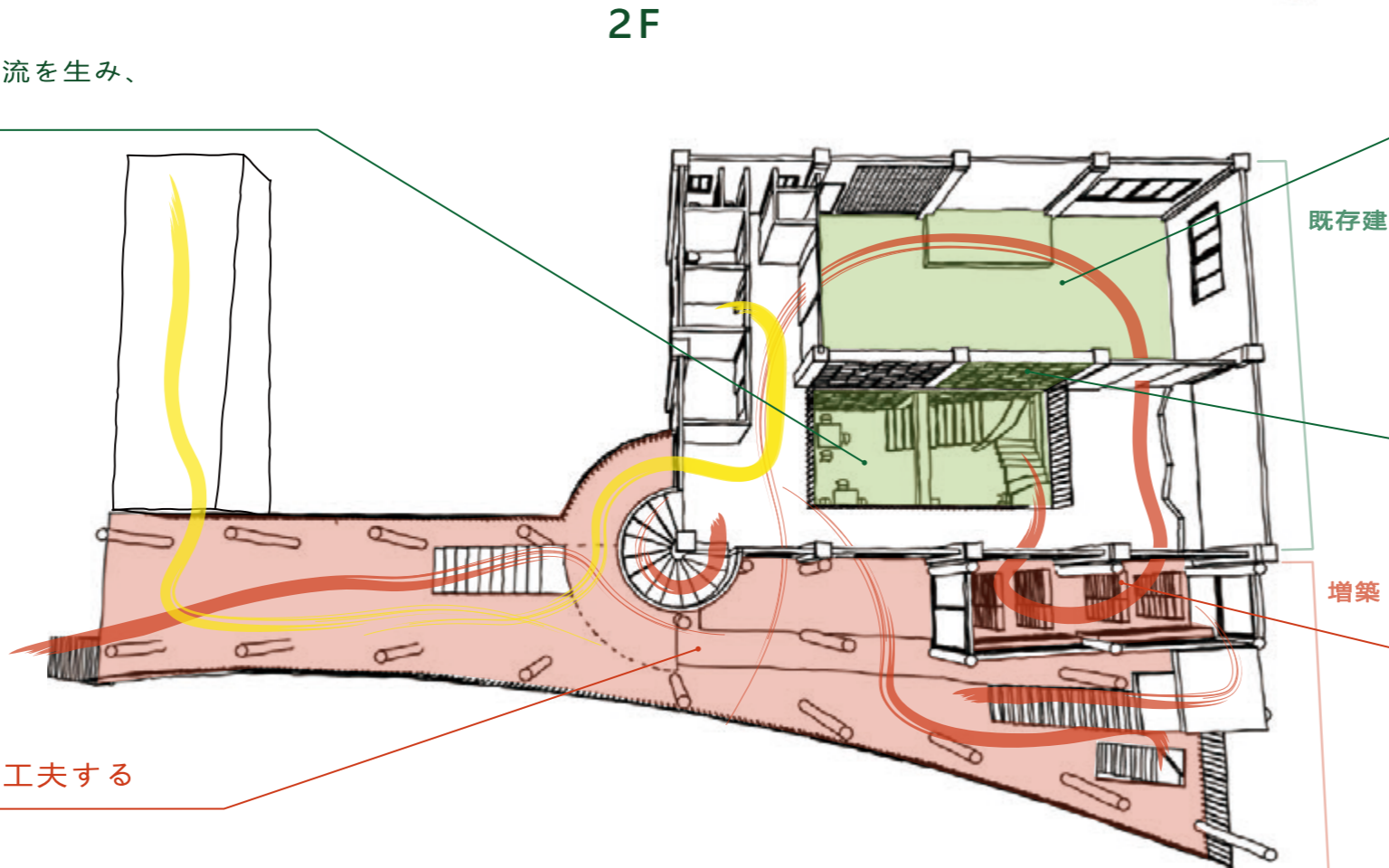
大曲デッキ

東側に目を向けると八ヶ岳の山々の眺望
特に目的がなくてもいつでも
寄ることのできる、日々の居場所となる



吹抜け

吹抜けを設け、上下階での交流を生み、
空間を賑やかにし活気づける



多目的スペース

椅子やテーブルを片づけられるようにし、
用途に合わせて様々な形の取れるスペースに

図書コーナー

既存の図書館を、人の流れが集まり、入りやすい場所に移動する
天気の良い日にはデッキで読み聞かせなどイベントが行える

災害備蓄倉庫

スロープの下のスペースを有効活用し、
災害時や行事に必要なものがしまっておけるようする

飲食スペース

地域の人も、来訪者も気軽に寄って飲食ができる場を設ける



既存らせん階段

現在、シンボルのように残っているらせん階段は残す



1F

縁側・小上がり

腰を掛けて飲食がゆっくりできる場

既存建築

カフェ

少し休憩したい時や、友だちと話したい時に
ゆっくりリラックスできる場所

展示ギャラリー

地区行事の写真など、来訪者にも見えるように飾る

増築

オープンキッチンスペース

料理教室などを行う。カウンターで外へも振る舞えるようにする
既存の外壁に使われていたタイルを、増築したキッチン、図書コーナーの外壁に使用する

