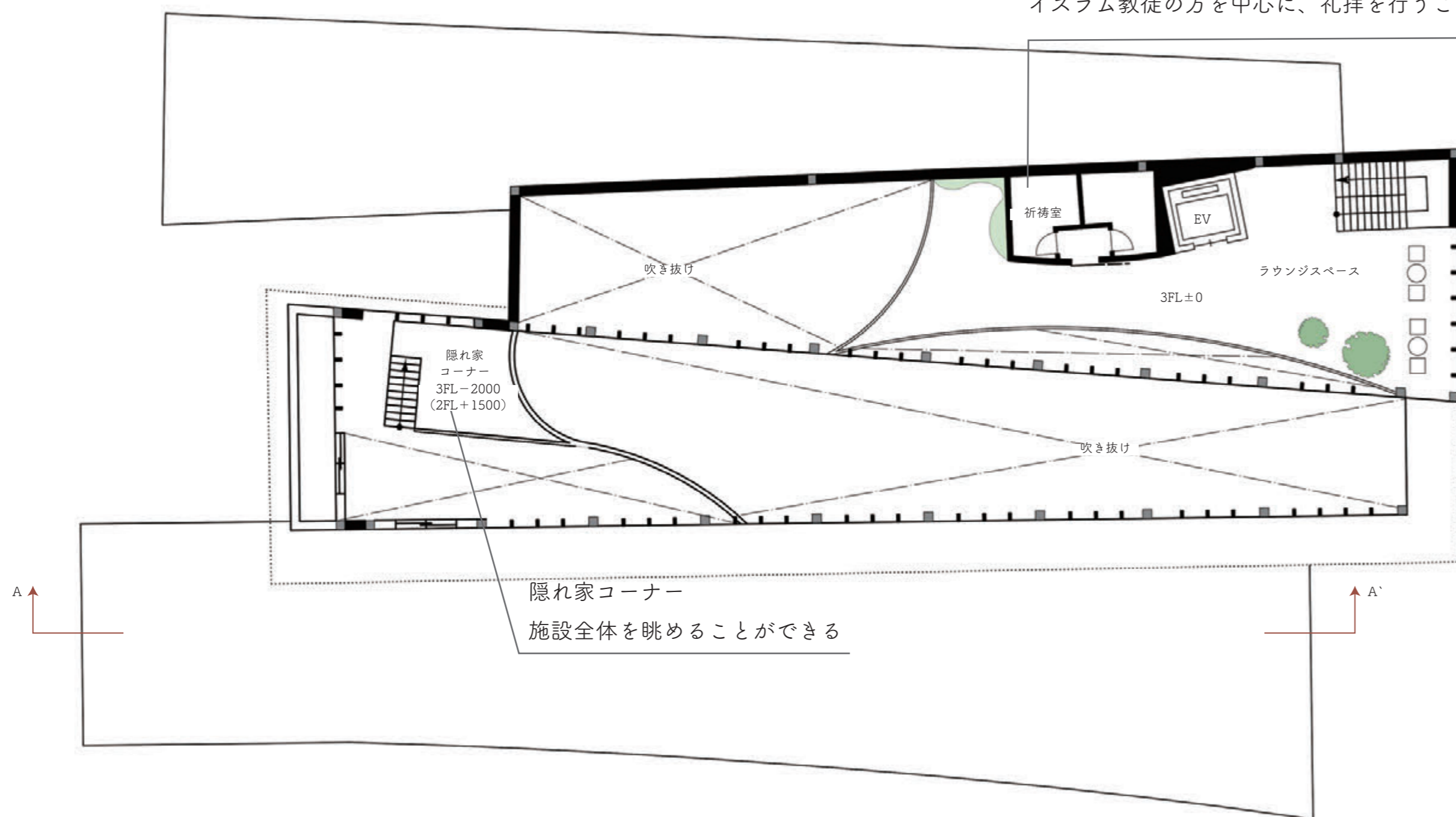


祈祷室

イスラム教徒の方を中心に、礼拝を行うことができる



### 程よくつながる子育て施設



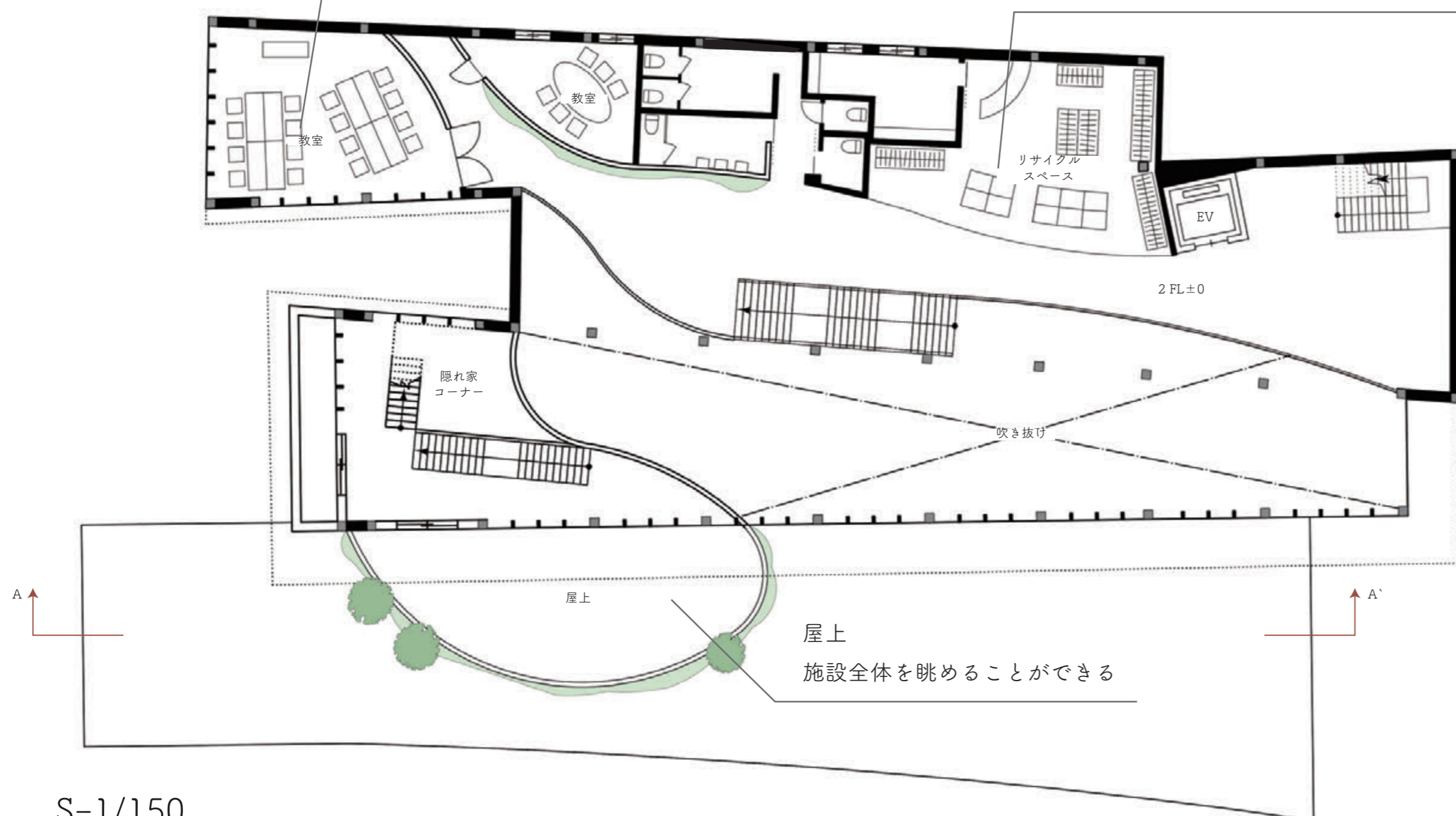
家具配置によって空間を程よく仕切り、利用者同士を繋げる。また、オープンスペースの様子などを垣間見ることができ、緩やかに外との繋がりを持つ地域に開けた施設になっている。

教室

外国人向けの日本語教室などの授業を受けることができる

リサイクルスペース

古着を中心としたリサイクルスペースで自由に買ったり、寄付をすることができる。



### 繋がる始まり



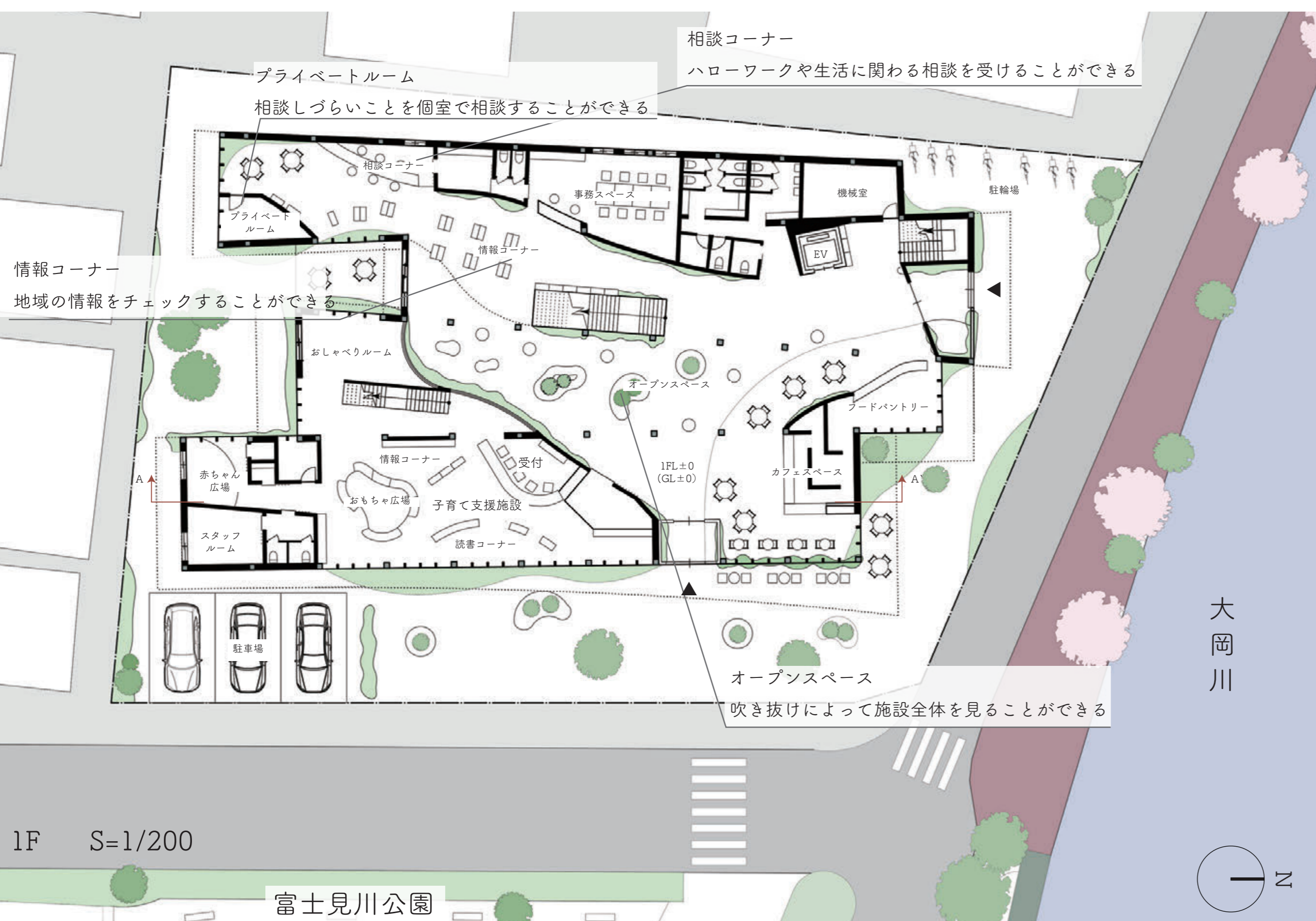
人と繋がりを生むカフェ



内外を繋ぐオープンスペース

施設内の中心でもある、カフェとオープンスペースからは、施設内全体を見渡すことができ、誘導される空間によって、支援の存在を知ることができる。

2F S=1/150



### 交流が生まれる支援



リサイクルスペース

屋根の交差、吹き抜けによって程よく繋がる。



セミナーを中心とした学びの場

外部の緑と繋がる気持ちの良い教室



情報が集まる相談スペース

オープンスペースに隣接しているながら、程よい距離を持ち、プライベートな話がしやすい空間になっている。



交流が生まれるフードパントリー

抑えめな天井でありながら、湾曲した屋根、交差した屋根により、プライベートな場所でありつつ、オープンなフードパントリーになっている。

A-A' 断面図 S=1/100

