

21714040 佐藤優生

コンセプト

通り庭 × 宝探し

通り庭のような路地に連なる施設をゆっくりと歩き、

観光客+地域の人々が村上の歴史や食、

知らなかった風景を

宝探しの様な感覚で発見してもらいたい。

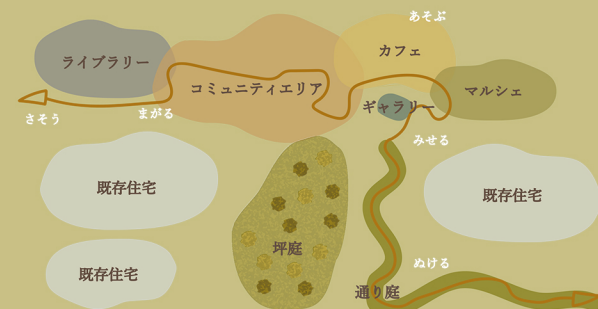
計画敷地

新潟県村上市肴町
風情ある町屋の建物が密に並ぶ華やかな一角
となっている空き地
村上市は鮭、酒、米、茶、城、海など特産品
豊かな町



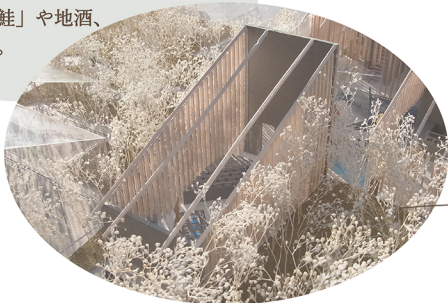
ダイアグラム

次の視界を開いたり、閉じたり...
見え隠れをコントロールして
この先に何があるのかワクワクする演出をつくる



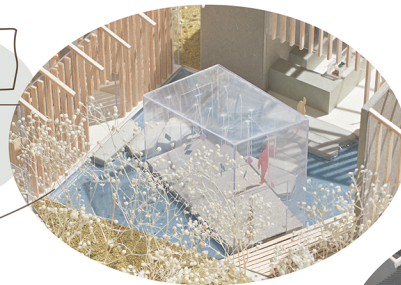
さけまるしえ

村上の特産品「塩引き鮭」や地酒、
日本酒を販売するお店。



Photogallery

全面ガラス張りの建物内には、観光客や
地域住民が撮った写真が展示される。



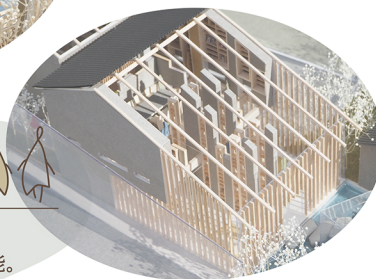
まいかふえ

米粉を使ったドーナツや村上の特産品を
使った料理を提供するカフェ。



つどいの間

会議や読書、学習 etc...
様々な用途で利用することが可能。



らいぶらり

格子の間から中の様子が垣間見える
ライブラリー。

