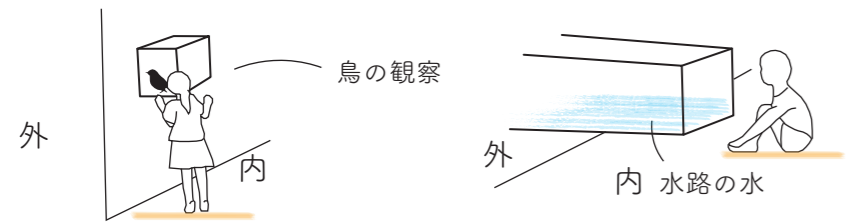


タタンぼ  
多目的室&たんぼ

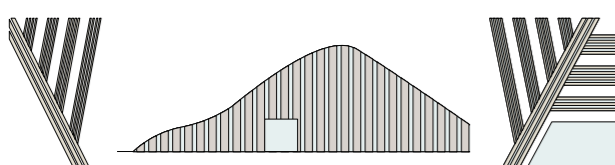


内側に出張らせるニッチ



窓のデザイン

稲や山を表し、影となって床に現れる



風の流れをイメージした膜の形

浮いたたんぼ

屋上にたんぼがあり、一年を通して農業体験ができる



子育ての不安をなくす



台形の机と椅子の配置  
内側に机が向き、交互に座ることで  
「集中」・「声をかけやすい」・「教えやすい」

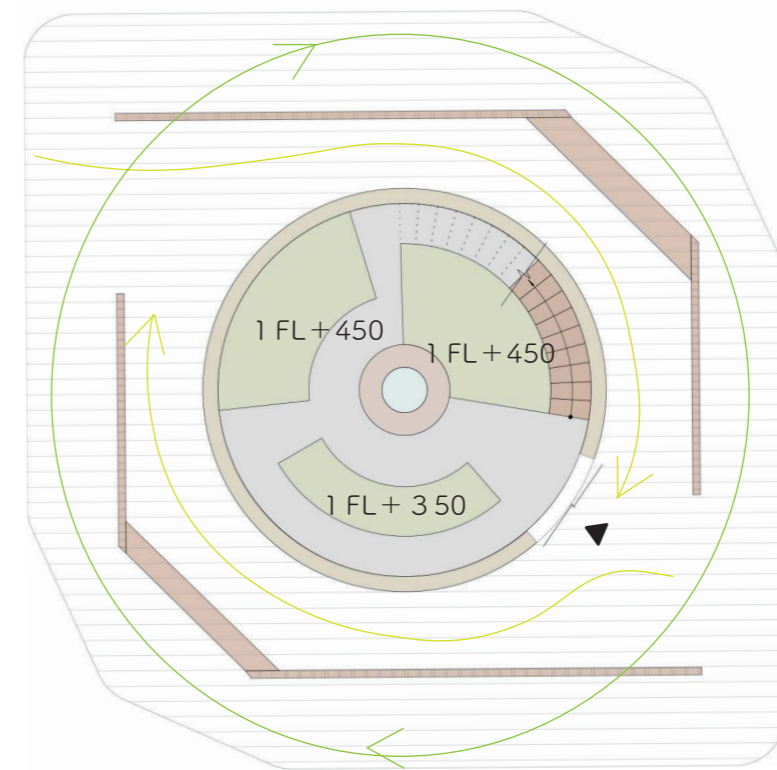
公民館バー

公民館のルール&バーの空間

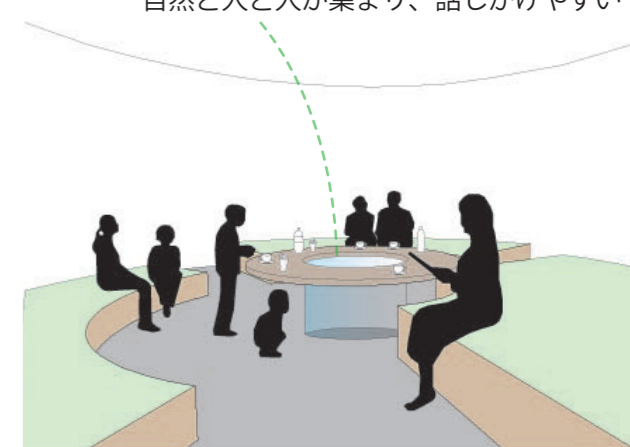
コミュニティの形成

渦をイメージ

池側からくると動線  
内側からくると動線



中央のカウンター  
自然と人と人が集まり、話しかけやすい



畳の上がり  
子供が座りやすい高さ、大人が座りやすい高さ  
寝っ転がりやすい広さ、人数に合わせて選べる広さ

外構のデザイン

池とデッキ：池の内側から一周できるデッキ

ベンチ：遊び疲れたときに

竹格子：建物を隠して中に入ると円形と気づく  
割れた時はみんなで補修する

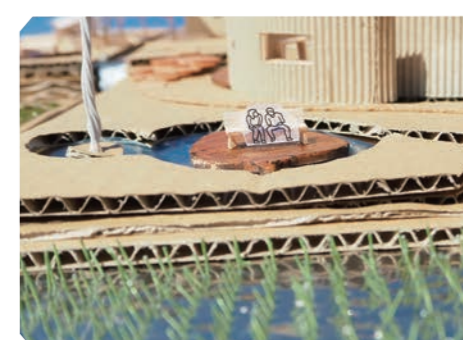


●施設全体を繋ぐスロープ



車椅子の子やご老人でも誰でも各施設を利用できる  
スロープの下には農具を収納したり、野菜を保管することができる

●敷地全体で遊ぶ



水の上のベンチに座って景色を楽しむ



水路で遊ぶ  
ザリガニ釣り・水遊び etc.

工房アンド住居

住人と小川町の子供たちが交流をする空間

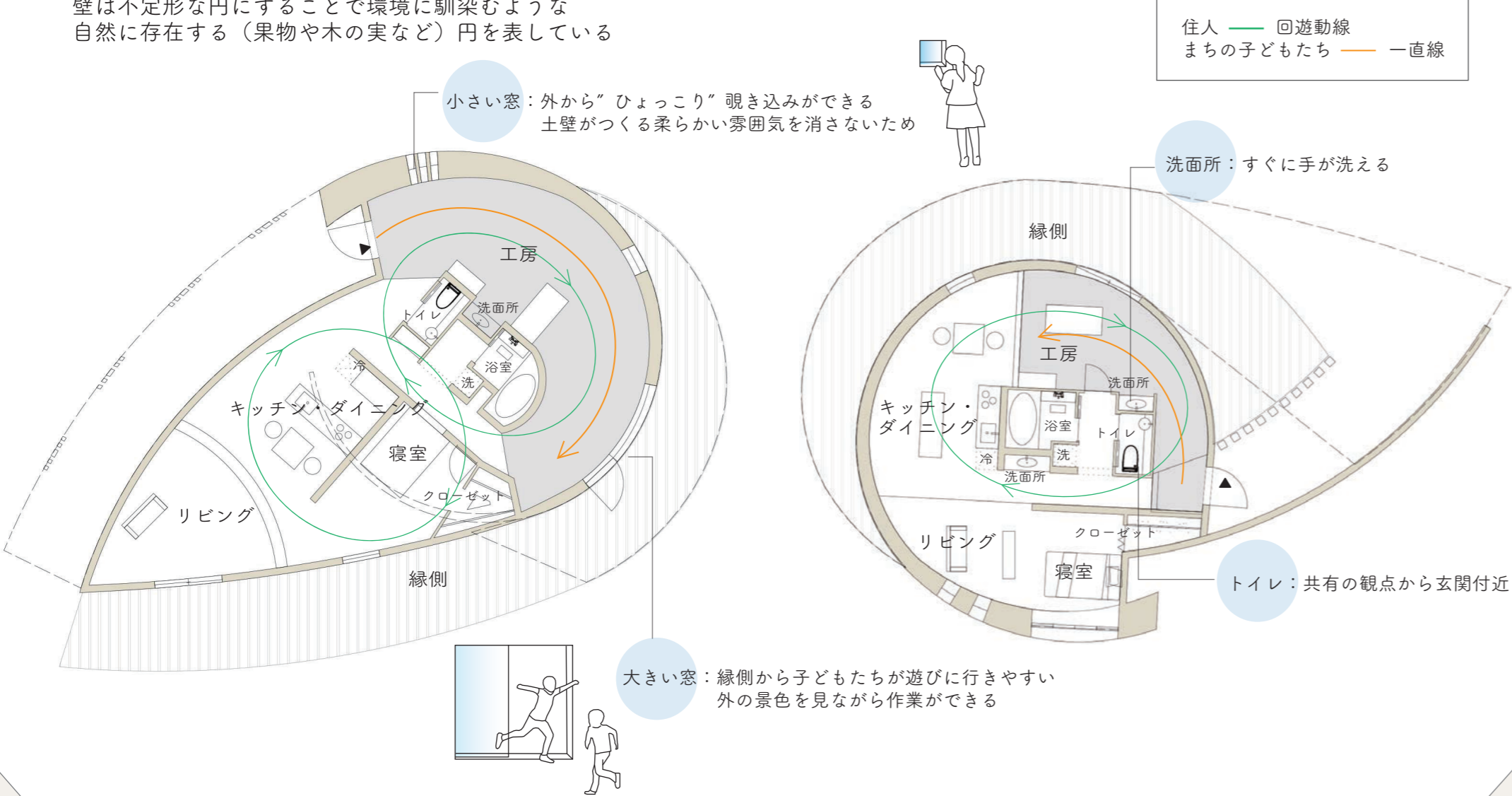
人口の減少を止める

例えば・・・ウェブデザイナーを本職に、絵を描くことが好きな人が子供たちに絵の書き方を教える  
ネットショップでハンドメイドを売る職人の人が、アクセサリの作り方を教える  
翻訳家が本職で、語学を子供たちに教える

●平面プラン

小川に流れる笹舟から笹をイメージ（屋根）

壁は不定形な円にすることで環境に馴染むような自然に存在する（果物や木の実など）円を表している

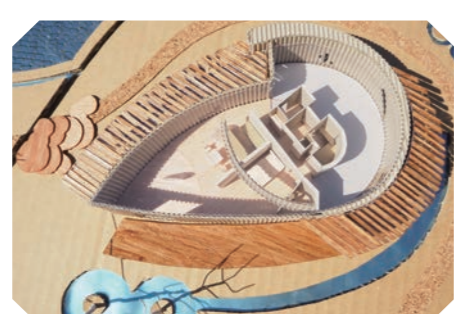


●水路と緑側

水路と緑側が暮らしを豊かにする

建物の周りを通る水路  
水のせせらぎが空間を爽やかにする

長い緑側  
住居、工房をつなぐ外の廊下



▲建物の周囲の半分を通る水路と緑側



▲緑側で景色を眺める住人



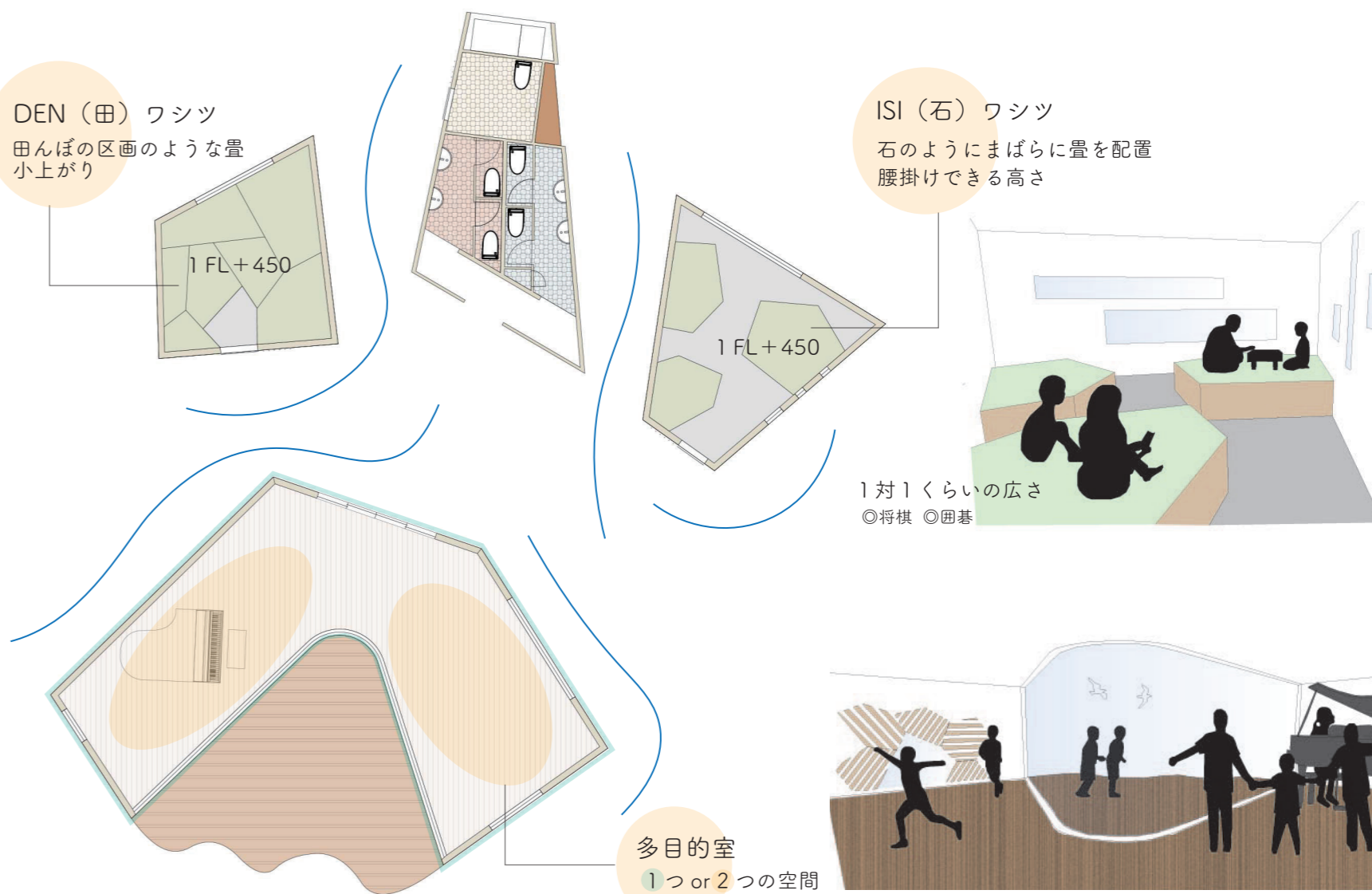
▲緑側で絵を学ぶ子

すきマルち

隙間のある配置&マルチな空間

残す・受け継ぐ

●平面プラン  
建物と建物のすきまから風が入るイメージ



●窓のデザイン (多目的室)

山をイメージした窓

山を土壁で表し、  
窓の先に田圃と山の景色が広がる



洞窟の入り口をイメージした窓

外から見た時思わず入りたくなる誘う窓

内から見た時格子が入り組んでいて  
視覚や触覚を誘う装飾

