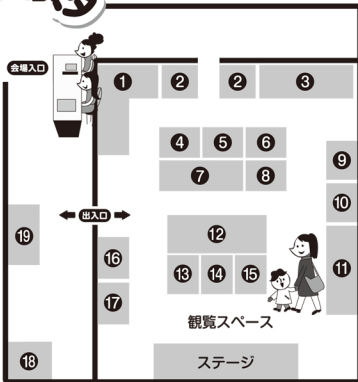


## 2014 たま食育フェスタ in せいせき

～食と健康の祭典～

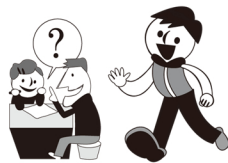
### 試食・即売コーナー

- 体によさしい減塩ラーメン試食  
(18長崎らーめん西海)
- 2/22-23 カレーライス試食  
各日先着300食(予定)  
11:00～14:00まで(無料)  
(19給食センター)



### カラダ測定・診断コーナー

- カラダだけでなくココロも明るく元気に  
(6スポーツクラブNAS聖蹟桜ヶ丘)
- 健康への第一歩  
～野菜を食べよう11日350g～  
(10多摩市健康推進課)



### 展示・紹介コーナー

- 楽しく学ぼう! わくわく栄養学 (1駒沢女子大学)
- ～ノ宮児童館の食育活動 (2ノ宮児童館)
- 多摩市立小学校・中学校の食事活動 (3豊ヶ丘小学校・和田中学校)
- 多摩の桜を使った特産品の取り組み (4桜ヶ丘商店会連合会)
- 彼女たちの畑～「教養教育としての生活園芸」の取り組み～ (6恵泉女学園大学)
- お箸知育教室 (10兵左衛門)
- JA東京みなみ多摩支店の食育活動 (13 JA東京みなみ多摩支店)
- 行事食ってなあに? ～四季のおもてなし～ (14 多摩市消費者団体等連絡会)
- 多摩市オスム観光マップ(たまつぷ)のご紹介 (15 桜美林大学)
- みんなの栄養展～適切な量と質の食事を食べよう!～  
(17 南多摩施設給食協会)



### つくろう! チャレンジコーナー

- おもちゃで遊ぼう! (6遊具コーナー)
- 「スパイスとハーブってなんだろう?」～スパイス香りあてゲーム、オリジナルのスパイスシュガー作り!～ (7 エスピー食品)
- 食材当てクイズ「どんな野菜がはいつているかな?」・食育教室・料理教室・お菓子教室紹介 (9 東京多摩調理製菓専門学校)
- 親子で作ろう! サンドイッチ教室 (12:00～、14:00～、16:00～) (11 山崎製パン)
- 東京ガスの「食育」活動、ご家庭の安全機器のご紹介 (16 東京ガス多摩支店/東京ガスライフバル南多摩)



### ステージイベント

2/22(土)・23(日)

11:00～14:00～ **エコ&食育で地球と一緒に元気になる!**  
(東京ガス多摩支店/東京ガスライフバル南多摩)

11:30～14:30～ **菜saiフレンズの栄養クイズ** (駒沢女子大学)



※上記時間及び内容は変更となる場合がございます。

平成20年5月、「多摩市食育推進計画」が策定されました。私たちはこれからも、地域の皆様が健康でいきいきと暮らせるよう、食を中心とした人と人とのつながり・ネットワークづくりを推進いたします。

### 2014 たま食育フェスタ in せいせき 参加団体一覧

- たま食育フェスタ実行委員会  
京王電鉄(株)、恵泉女学園大学、駒沢女子大学、多摩市消費者団体等連絡会、東京ガス多摩支店/東京ガスライフバル南多摩、東京多摩調理製菓専門学校
- 後援団体  
多摩市、多摩市教育委員会
- 協力団体  
(株)アーバン、エスピー食品(株)、桜美林大学、桜ヶ丘商店会連合会、多摩市立ノ宮児童館、スポーツクラブNAS(株)、多摩市立学校給食センター(公財)東京都学校給食会、山崎製パン(株)、多摩市健康推進課、多摩市立豊ヶ丘小学校、多摩市立和田中学校、(株)兵左衛門、JA東京みなみ多摩支店