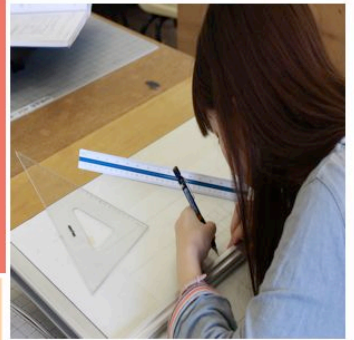




共に歩む道

～模型道具 & 材料店舗紹介～

住空間デザイン学科 3年 樋渡明日香 若林果歩 鬼頭泉帆



T^{OO}ls

ity^oa

世界堂

LEMON
GASUI

TOKYU
HANDS

本学科に入学すると皆、目標は違えど持つ道具は大体同じです。

目標に向かうために私たちがどんな道具を使っているか、どこでそれを購入しているのかを紹介していきます。

LEMON (御茶ノ水本店) <http://www.lemon.co.jp/accessmap/>



品揃え：★★★★★

価格 (安さ)：★★

接客：★★★★

アクセス：★

{特徴}

本学科では入学時に、基本の道具を購入する。

特殊な材料やオリジナル品があるが、支店が少ないため利用しにくい。

《口コミ》

三戸美代子 教授 (担当分野：建築)

「バルサ材やヒノキ材などの木材、スタイロフォーム、ケント紙の種類が豊富なので模型を作製するうえで細部を表現するのに適した材料が見つかると思います。」

茂木弥生子先生 & 神村真由美先生

「利用したいがアクセスがしづらい。」



TOKYU HANDS

<http://omiya.tokyu-hands.co.jp/>

{特徴}

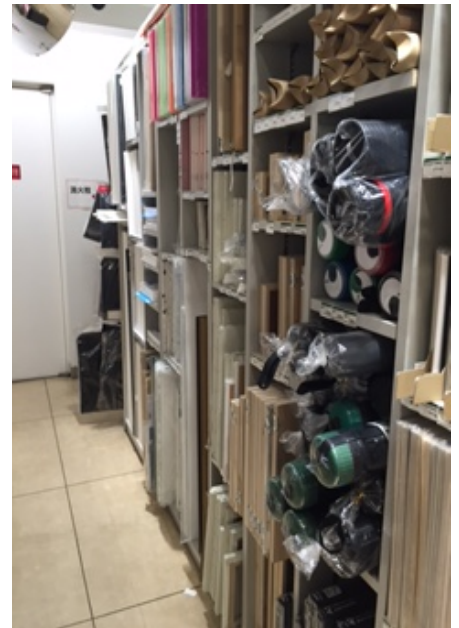
支店が多くあり、新宿や大宮など大きい駅のすぐ近くにあるため他の店舗より比較的アクセスしやすいうえ、リーズナブルで種類もそれなりに豊富であるため先生方も生徒も共にヘビーユーザーである。

品揃え：★★★★

価格（安さ）：★★★★

接客：★★★★

アクセス：★★★★★



《ロコミ》

佐藤勉 准教授（インテリアデザイン）

「品ぞろえが一番良く、素材も素晴らしいです。東急ハンズにないものは世界堂にないに等しいといえます。」



橘田洋子 特任教授（担当分野：インテリアデザイン）

「東急ハンズは季節によってイベントが変わるので目的がない時でも楽しむことができます。」

榎本文夫 教授（インテリアプロダクト）

「ハンズが一番文房具の品ぞろえがいいですね。」



伊東屋 <http://www.ito-ya.co.jp/>



{特徴}

さまざまな画用紙を取り扱う紙専門店の支店もあり、珍しい輸入品も手に入る。

質は高いが、商品の値段もそれなりにお高め。

品揃え：★★★★

価格（安さ）：★★★

接客：★★★★★

アクセス：★★★★

世界堂 <http://www.sekaido.co.jp/>

製図道具 2F 模型道具 3F

{特徴}

他の文具店に比べてスチレンボード
が安い

1/100 スケールの壁紙の種類が豊富
利用層は大人から学生まで男女問わ
ず幅広い。

品揃え：★★★★★
価格（安さ）：★★★★★
接客：★★★★★
アクセス：★★★★



《口コミ》

茂木弥生子 講師（担当分野：建築）

「一番よく利用するお店です。レシートに記載された割引券のあのアナログ感がいいですね。
あと、本店にいる店員さんの知識量がすごく多いので何を聞いてもなんでも答えてくれます。」

神村真由美 特任教授（担当分野：インテリアデザイン）



「一番利用します。世界堂に行けば模型道具も製図道具も大体の物は揃うと思います。」

tools <http://www.tools-shop.jp/>

{特徴}

駅ビルの中にあり非常に小さい画材店ではあるが、かわいい商品を
多く取扱い、客層は女子高校生や若い女性などに支持を得ている。

品揃え：★★
価格（安さ）：★★★★
接客：★★★★
アクセス：★★★★★

